

**TECNO.IN** *fissi*





Siamo presenti da più di 30 anni nel mercato delle costruzioni e ristrutturazioni offrendo una vasta gamma di soluzioni per i serramenti ed infissi in legno.

La continua ricerca di materiali e combinazioni innovative, ci vede oggi protagonisti anche nella produzione di infissi in legno-alluminio e facciate continue.

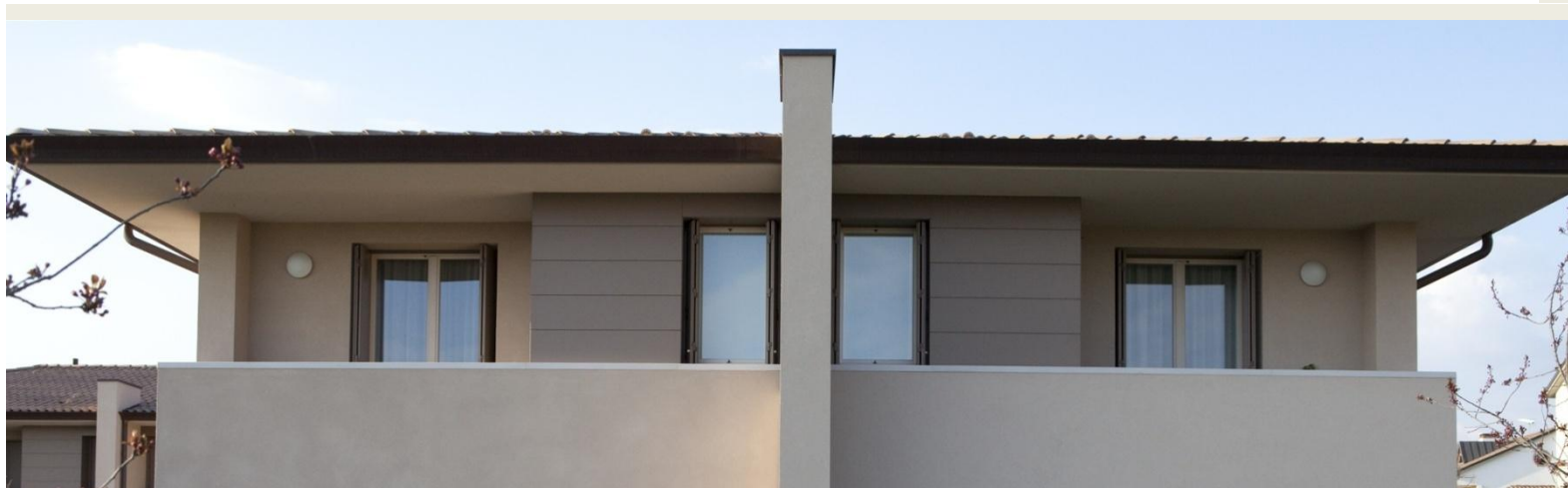
Un'attenta selezione delle materie prime e degli accessori, un'avanzata tecnologia produttiva unita ad una radicata passione per il nostro lavoro, sono la garanzia di risultato e servizio per il nostro cliente.

Nous sommes présents depuis plus de 30 ans sur le marché de la construction et de la rénovation, offrant une large gamme de solutions pour portes et fenêtres en bois.

La recherche continue de matériaux et de combinaisons innovantes, nous conduit également dans la production de châssis en bois-aluminium et de façades continues.

Une sélection rigoureuse des matières premières et des accessoires, une technologie de production avancée ainsi qu'une passion profonde pour notre travail, sont les garanties de résultats et de services pour nos clients.







Legno significa natura e rispetto per l'ambiente. Utilizzando il legno, si va ad accedere ad una naturale fonte rinnovabile.

Regalandovi un infisso in legno Tecno.In avete la certezza di acquistare legno che proviene unicamente da foreste certificate, dove si applicano criteri di gestione riconosciuti a livello internazionale. Lo facciamo per Voi e per il rispetto delle generazioni future.

Sensibili ai temi ambientali e per un'economia sostenibile, abbiamo scelto di installare un impianto fotovoltaico che ci rende autonomi nella produzione e consumo di energia elettrica, contribuendo alla non emissione di circa 8 milioni di kg di CO<sub>2</sub> a fine ciclo.

Le bois s'identifie à la Nature et au Respect de l'environnement. Utilisant le bois, vous accédez à une source naturelle renouvelable.

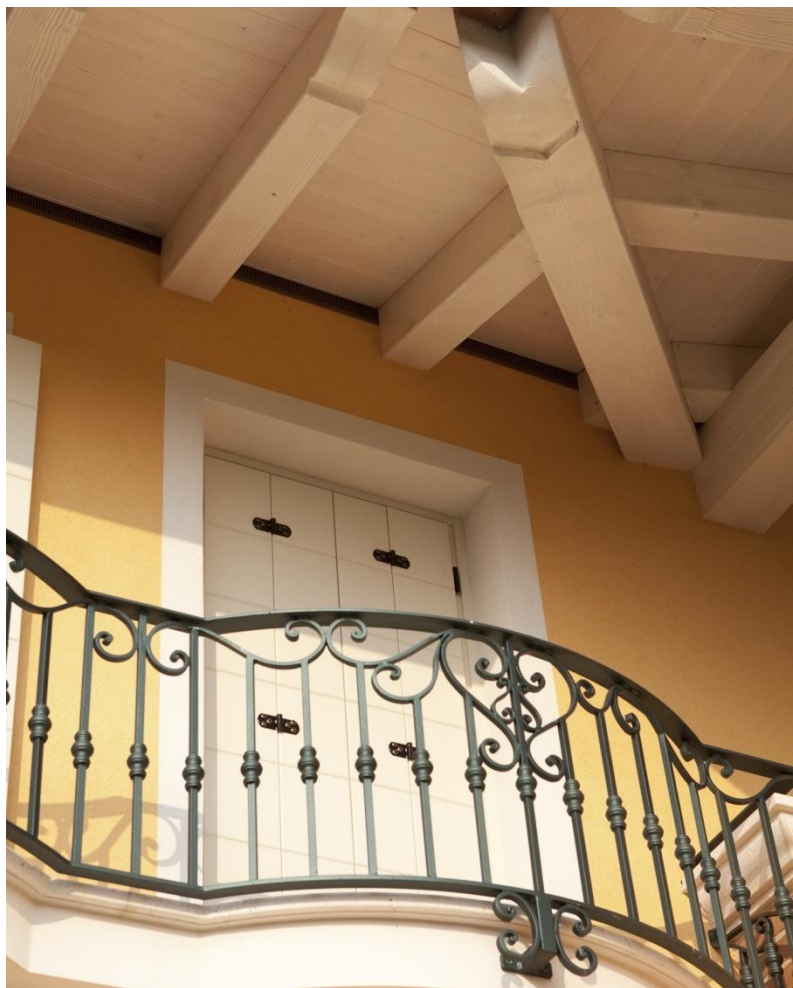
Avec nos châssis en bois Tecno.In, soyez sûr que vous achetez du bois provenant de forêts certifiées, où les critères de gestion appliqués sont internationalement reconnus. Nous le faisons pour vous et pour le bien des générations futures.

Sensibles aux questions environnementales et pour une économie durable, nous avons choisi d'implanter une installation photovoltaïque qui nous rend autonomes dans la production et la consommation d'électricité, contribuant ainsi à la non émission d'environ 8 millions de kg de CO<sub>2</sub> en fin du cycle.

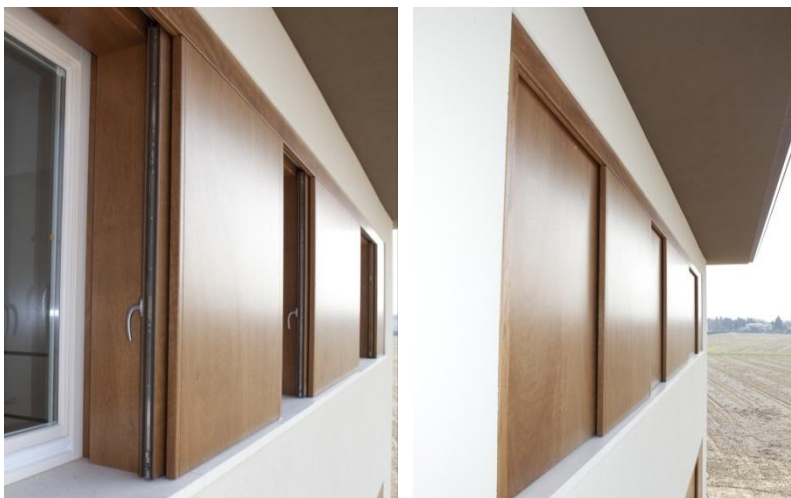












## T69/la



## T69/gl



$U_w = 1.12 \text{ W/(m}^2 \cdot \text{K)}$  con vetrocamera/avec vitrage isolant  $\Psi = 0.041 \text{ W/(m} \cdot \text{K)}$   $U_g = 0.8 \text{ W/m}^2\text{K}$  F2 ante/volets Lm 154x148  
 $U_w = 1.25 \text{ W/(m}^2 \cdot \text{K)}$  con vetrocamera/avec vitrage isolant  $\Psi = 0.041 \text{ W/(m} \cdot \text{K)}$   $U_g = 1.0 \text{ W/m}^2\text{K}$  F2 ante/volets Lm 154x148  
 $U_w = 1.40 \text{ W/(m}^2 \cdot \text{K)}$  con vetrocamera/avec vitrage isolant  $\Psi = 0.065 \text{ W/(m} \cdot \text{K)}$   $U_g = 1.1 \text{ W/m}^2\text{K}$  F2 ante/volets Lm 154x148  
 $R_w \text{ (C;Ctr)} = 41 \text{ (-2;-4) dB}$  con vetrocamera/avec vitrage isolant  $R_g = 41 \text{ dB (-1;-5)}$  PF 2 ante/volets Ld 123 x 210  
 $R_w \text{ (C;Ctr)} = 42 \text{ (0;-3) dB}$  con vetrocamera/avec vitrage isolant  $R_g = 46 \text{ dB (-2;-7)}$  F 2 ante/volets Ld 123 x 148  
 $R_w \text{ (C;Ctr)} = 39 \text{ (0;-3) dB}$  con vetrocamera/avec vitrage isolant  $R_g = 38 \text{ dB (-1;-4)}$  F 2 ante/volets Ld 123 x 148  
 Permeabilità all'acqua/perméabilité à l'eau F2 ante/volets cm. 130 x 150 = E 750 classe 1^ eccellenza/première classe d'excellence  
 Permeabilità all'aria/perméabilité à l'air = classe 4 carico vento/classe de charge de vent = C5 per F2 ante/volets e PF2 ante/volets  
 Permeabilità all'acqua/perméabilité à l'eau F2 ante/volets cm. 123.5 x 222 = BA

## T92/ga artic



## T69/st



LEGNO TENERO 0,91 W/m<sup>2</sup>K  
LEGNO DURO 1,01 W/m<sup>2</sup>K

BOIS TENDRE 0,91 W/m<sup>2</sup>K  
BOIS DUR 1,01 W/m<sup>2</sup>K

Uw = 1.12 W/(m<sup>2</sup> - K) con vetrocamera/avec vitrage isolant  $\Psi = 0.041$  W/(m - K) Ug = 0.8 W /m<sup>2</sup>K F2 ante/volets Lm 154x148  
Uw = 1.25 W/(m<sup>2</sup> - K) con vetrocamera/avec vitrage isolant  $\Psi = 0.041$  W/(m - K) Ug = 1.0 W /m<sup>2</sup>K F2 ante/volets Lm 154x148  
Uw = 1.40 W/(m<sup>2</sup> - K) con vetrocamera/avec vitrage isolant  $\Psi = 0.065$  W/(m - K) Ug = 1.1 W /m<sup>2</sup>K F2 ante/volets Lm 154x148  
Rw (C;Ctr) = 41 (-2;-4) dB con vetrocamera/avec vitrage isolant Rg = 41 dB (-1;-5) PF 2 ante/volets Ld 123 x 210  
Rw (C;Ctr) = 42 (0;-3) dB con vetrocamera/avec vitrage isolant Rg = 46 dB (-2;-7) F 2 ante/volets Ld 123 x 148  
Rw (C;Ctr) = 39 (0;-3) dB con vetrocamera/avec vitrage isolant Rg = 38 dB (-1;-4) F 2 ante/volets Ld 123 x 148  
Permeabilità all'acqua/perméabilité à l'eau F2 ante/volets cm. 130 x 150 = E 750 classe 1<sup>a</sup> eccellenza/première classe d'excellence  
Permeabilità all'aria/perméabilité à l'air = classe 4 carico vento/classe de charge de vent = C5 per F2 ante/volets e PF2 ante/volets  
Permeabilità all'acqua/perméabilité à l'eau F2 ante/volets cm. 123.5 x 222 = BA





## Solo scegliendo la qualità si ottiene il meglio.

Il meglio per noi vuol dire:

- ▶ Preferire un processo produttivo che rispetti l'ambiente e qualifichi le maestranze.
- ▶ Preferire essenze adatte, di primissima scelta, provenienti da una filiera del legno certificata.
- ▶ Preferire una "cover" eseguita con prodotto naturale (serramenti legno-alluminio, legno-bronzo).
- ▶ Preferire partner leader di mercato quali Maico, Hoppe, Adler, Deventer, Somfy.
- ▶ Preferire posatori da noi specializzati (anche un manufatto di alta qualità se posato male diventa scadente).
- ▶ Preferire prodotti sigillanti altamente certificati e utilizzati dopo i nostri test di riscontro.
- ▶ Preferire prodotti riempitivi isolanti certificati (schiume poliuretatiche) a basso potere espandente e alto contenuto di isolamento termo-acustico.
- ▶ Preferire una verifica puntuale dei nostri prodotti unitamente ai materiali di posa, testandoli nell'insieme all'interno del nostro laboratorio per prove "test rumore".

## La qualité s'obtient seulement en recherchant le meilleur.

Le meilleur pour nous signifie:

- ▶ Préférer un processus de production qui respecte l'environnement et valorise les employés.
- ▶ Préférer des essences appropriées et de premiers choix dans une filière de bois certifié.
- ▶ Préférer une "couverture" réalisée avec des produits naturels (portes et fenêtres en bois-aluminium et bois-bronze).
- ▶ Préférer des partenaires leaders du marché tels que Maico, Hoppe, Adler, Deventer, Somfy.
- ▶ Préférer des installateurs spécialisés (un produit de haute qualité si mal installé devient pauvre).
- ▶ Préférer des mastics hautement certifiés et utilisés après nos tests de contrôle.
- ▶ Préférer des produits d'isolation interne certifiés (polyuréthane) à faible pouvoir expansif et à forte isolation thermo-acoustique.
- ▶ Préférer un contrôle ponctuel de nos produits et de nos matériaux d'installation, testés ensemble au sein de notre laboratoire de "test bruit".







Costanti:  
professionalità, innovazione, precisione, cura.

Variabili:  
forme, tipologie, accessori, finiture.

Constantes:  
professionnalisme, innovation, précision et soin.

Variables:  
formes, types, finitions et accessoires.









Soluzioni innovative anche per palazzi d'epoca.

Solutions innovantes pour les bâtiments historiques.









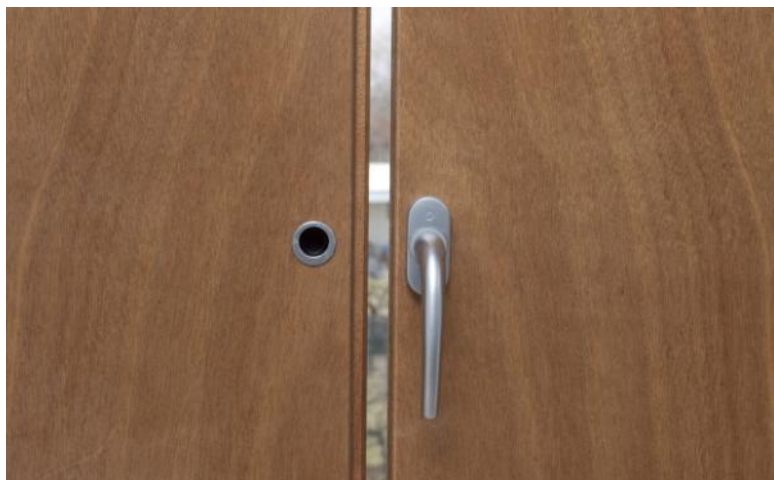
Possiamo eseguire a progetto tutti quei manufatti dove il legno è il protagonista principe: parapetti scale, rivestimenti, bougerie, strutture parasole autonome o attigue a fabbricati esistenti.

Sur demande, nous pouvons manufacturer tous types de projets où le bois est le composant principal: balustres d'escaliers, revêtements, bougerie, structures pare-soleil autonomes ou adjacents aux bâtiments existants.









# TECNO.IN *fini* gallery

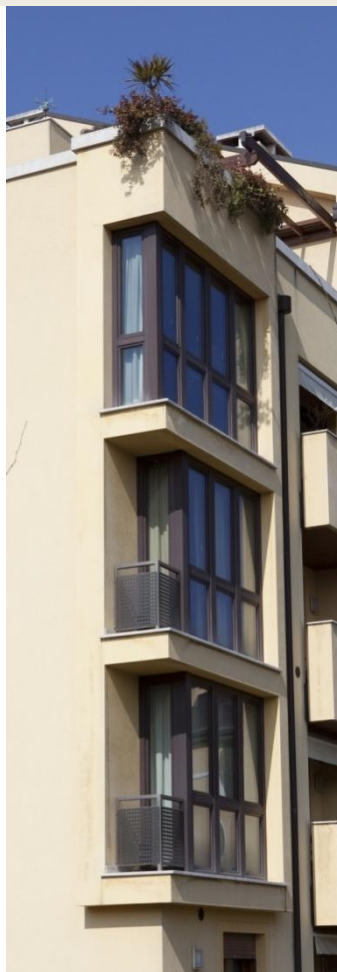








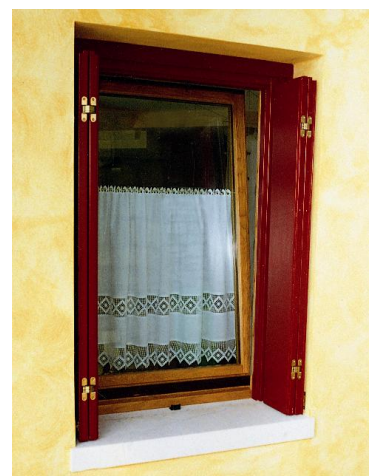
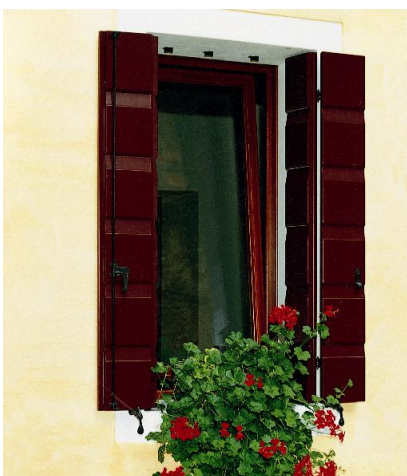




Il legno rivestito in alluminio.  
Bois recouvert d'aluminium.







# TECNO.IN *fini* gallery







**TECNO.IN** *fissi*

[www.tecnoinfissi.it](http://www.tecnoinfissi.it)



**Tecno.In S.r.l.**  
**via Menarè, 37/7**  
**31014 Colle Umberto (TV)**  
**ITALY**



**Tecno.In** S.r.l. - via Menarè, 37/7 - 31014 COLLE UMBERTO, (TV) ITALY - Partita IVA 00848790267

tel. +39 0438.39.46.74

tecnoin@tecnoinfissi.it

fax +39 0438.39.46.76

www.tecnoinfissi.it